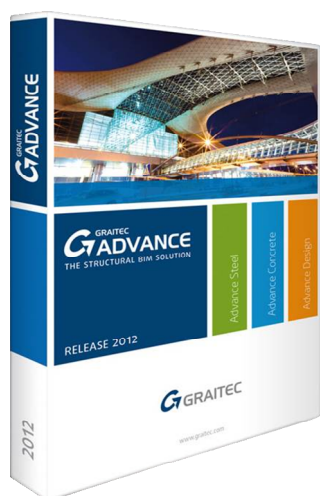


NOVIDADES ADVANCE STEEL 2012

O **Advance Steel 2012** faz parte da solução global BIM GRAITEC Advance 2012, e aumenta exponencialmente a produtividade no detalhe e desenvolvimento de projectos de construção metálica. O **Advance Steel 2012** dispõe de um motor gráfico incorporado que permite utilizar esta aplicação com ou sem AutoCAD®.



Novas funcionalidades do Advance Steel 2012:

- Desenvolvimentos no GRAITEC Advance Manager
- Novos revestimentos e perfis (ex.: PERFITEC, SA.)
- Novas ligações paramétricas automáticas
- Combinação e agrupamento de ligações
- Mais opções automáticas para escadas e corrimões
- Desenvolvimentos no Joint Design
- Referenciação preliminar de elementos estruturais
- Novas opções nas listas de material dos desenhos
- E... autonomia da plataforma AutoCAD®.

Autonomia da plataforma CAD

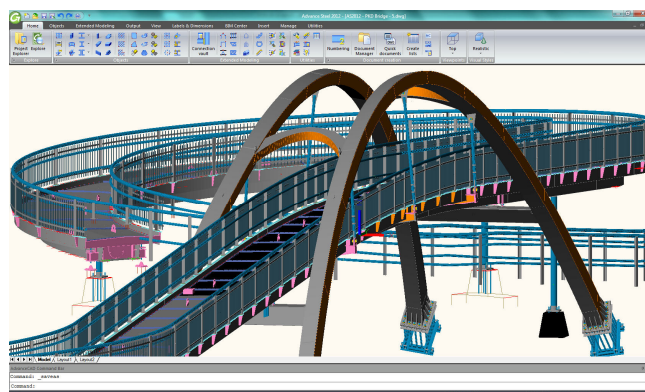
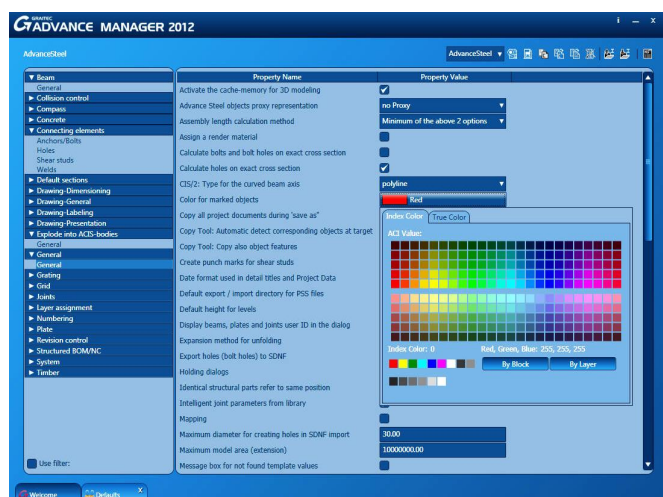
- O Advance Steel 2012 funciona como uma aplicação independente (*requer uma licença específica*)
- O Advance Steel 2012 pode também ser executado sobre o AutoCAD®

Fácil instalação

- 1 único DVD para a instalação
- 1 número de série e respectivo código de activação

Ambiente de trabalho avançado

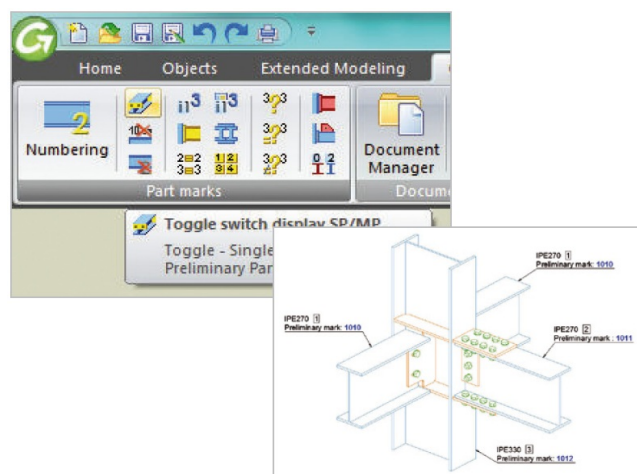
- Barra de ferramentas adaptada ao detalhe de estruturas metálicas
- Gestão BIM incorporada na barra de ferramentas, reunindo todas as funcionalidades numa única localização
- Configurações base disponíveis no GRAITEC Advance Manager



Cortesia de PKD (República Checa)

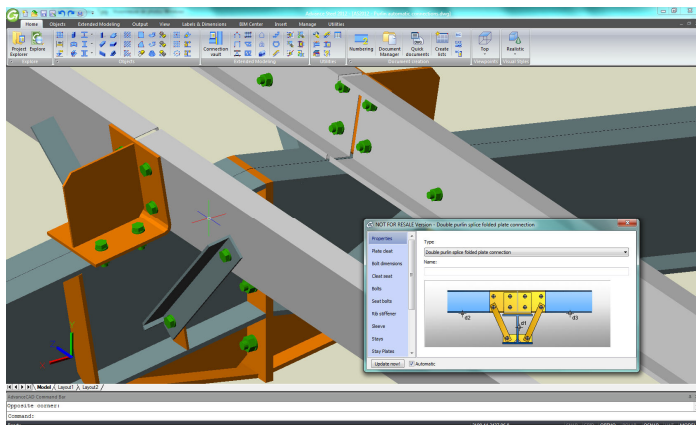
Referenciação - números preliminares

- Referências de elementos atribuídas de acordo com a numeração preliminar
- Referências preliminares activas e inalteradas durante toda a modelação
- Opções especiais disponíveis na ferramenta *Numbering*



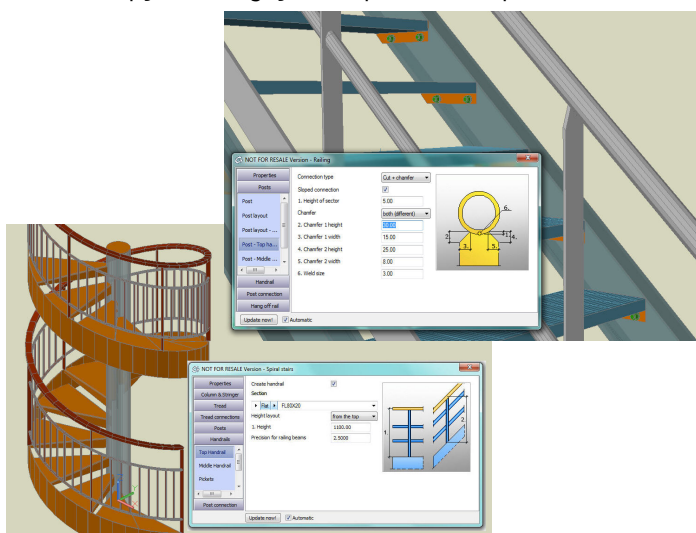
Novas ligações para madres

- Novas ligações entre madres e vigas
- Aplicáveis a perfis laminados a quente ou enformados a frio
- Entre elementos metálicos ou vigas de madeira
- Aplicação em vigas ou chapas
- Possibilidade de criar travessas de reforço
- Arquivo em biblioteca das definições do utilizador



Novas definições para escadas e corrimões

- Barra disponível em passa-mãos de escadas em espiral
- Cabeças dos parafusos sempre do lado exterior das vigas
- Suporte de chapas de patamar com barra
- Mais opções em ligações de prumos com passa-mãos



Lista de material nos desenhos

- Possibilidade de inserir fórmulas nos templates das listas
- Ex: Percentagem para incremento de peso de galvanização

Mark	Quantity	Description	Length	Grade	Coating	Part weight	Total weight	Total weight with galva
1	2	W17X45	6562	ASTM A36		440.2	880.3	925.7
2	2	W17X45	5532	ASTM A36		370.6	741.3	783.5
3	1	ST 12X45	6690	ASTM A36		448	448	481.4
4	1	ST 12X45	6690	ASTM A36		448	448	481.4
5	2	W14x74	4975	ASTM A992		548.2	1096.4	1179.3
6	2	W14x74	4975	ASTM A992		548.2	1096.4	1179.3
7	2	W14x74	5000	ASTM A992		551	1102	1135.1
8	2	W14x74	5000	ASTM A992		551	1102	1135.1
9	4	W16x45	5368	ASTM A992		362.4	1449.4	1492.9
10	4	W16x45	5368	ASTM A992		362.4	1449.4	1492.9
11	4	W16x45	5368	ASTM A992		362.4	1449.4	1492.9
12	4	W16x45	5368	ASTM A992		362.4	1449.4	1492.9
13	1	WT9X35.5	6767	ASTM A36		356.8	356.8	367.5
14	1	WT9X35.5	6123	ASTM A36		323.3	323.3	333
15	1	WT9X35.5	5199	ASTM A36		274.5	274.5	282.8
16	1	WT9X35.5	4744	ASTM A36		250.5	250.5	258
17	1	WT9X35.5	4904	ASTM A36		258.9	258.9	267.7
18	1	WT9X35.5	5346	ASTM A36		282.3	282.3	290.8
19	1	WT9X35.5	6402	ASTM A36		338	338	346.2
20	1	WT9X37.5	6709	ASTM A36		373.6	373.6	389.8
38							15670	16140.1

DISTRIBUIDOR NACIONAL EXCLUSIVO

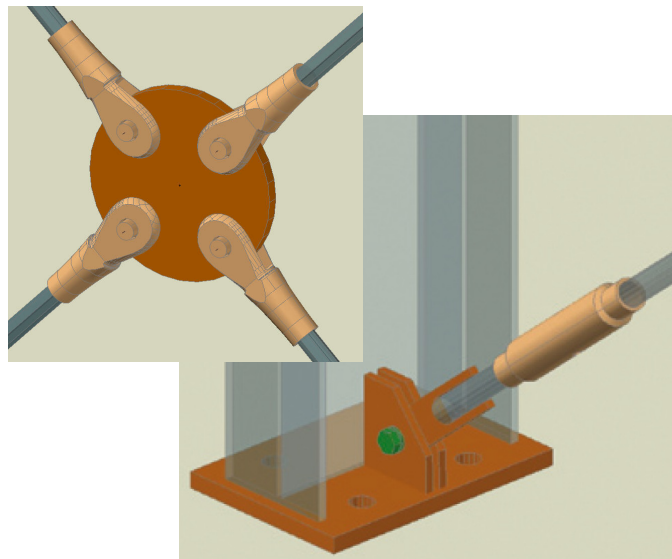
siscad GRAITEC ADVANCE
 AUTHORIZED RESELLER
 tecnologias de informação, lda AUTHORIZED TRAINER

SERVIÇOS | SOFTWARE | EQUIPAMENTO
 www.siscad.pt | e-mail: comercial@siscad.pt | Tel 223 773 140

OS SEUS PROJECTOS...
 ... AS NOSSAS SOLUÇÕES

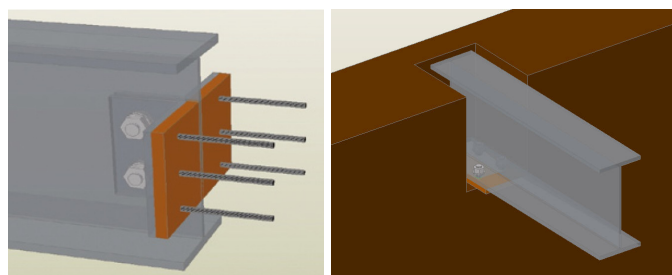
Novas ligações para esticadores

- Novas ligações com chapas *goussset*
- Novas ligações de aperto directo
- Inclusão de esticadores conforme Normas DIN e AISC



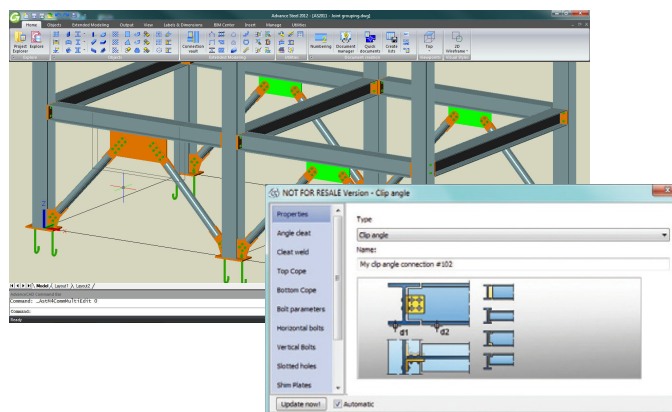
Ligações entre elementos metálicos e betão

- Ligações de elementos metálicos embebidos em betão
- Cortes e entalhes em vigas de betão para ligações de elementos metálicos



Combinação e agrupamento de ligações

- Conexão entre ligações do mesmo grupo
- Ligações *slave* são automaticamente actualizadas quando se efectua uma modificação na ligação *master*
- O utilizador pode adicionar ou remover uma ligação *slave* a / de um grupo em qualquer momento



GRAITEC
ADVANCE
 THE STRUCTURAL BIM SOLUTION



www.graitec.com